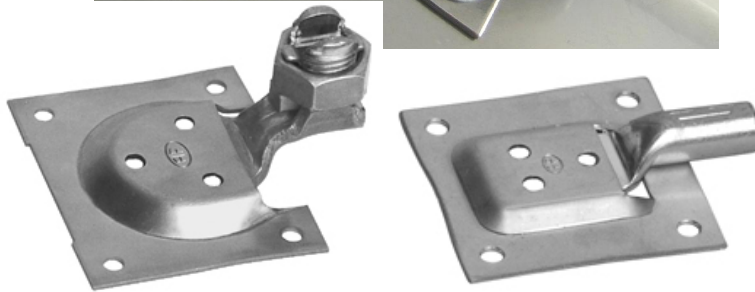


Anschlussset für Blech (0.5 – 1.0 mm) genietetete, blitzstossstromfeste Verbindung




Schnell und einfach montierbarer Anschluss von Fangleiter und Ableiter an Einfassungen, Randabdeckungen, Fassaden etc..

Blitzstossstrom geprüft Klasse H (100 kA / 10/350)

Auf pulverbeschichtete Oberflächen kann die Montage ohne Entfernung der isolierenden Beschichtung erfolgen.

Ein komplettes Anschlussset (Cu blank oder InoxA4) beinhaltet die Haltelasche, ein Drahtschuh und 7 wasserdichte Bechernieten.

Überspannungsschutz
Erdung
Paratonnerre
Protection contre les surtensions
Mise à la terre

Bestelltext	Artikel-Nr.	Preis/Stk.
Anschlussset Cu blank für Blech (0.5-1.0mm) mit Pressdrahtschuh für Draht Ø 6 mm	275.054.000  (E-No 156 833 320)	Fr. 6.--
mit Pressdrahtschuh für Draht Ø 8 mm	275.055.000  (E-No 156 833 330)	Fr. 6.10
mit Schraubdrahtschuh für Draht Ø 6 mm	275.060.000  (E-No 156 843 320)	Fr. 13.15
Anschlussset Inox A4 für Blech (0.5-1.0mm) mit Pressdrahtschuh verzinkt für Draht Ø 6 mm	270.081.000  (E-No 156 833 520)	Fr. 8.--
mit Pressdrahtschuh verzinkt für Draht Ø 8 mm	270.082.000  (E-No 156 833 530)	Fr. 8.30
mit Schraubdrahtschuh verzinkt für Draht Ø 6 mm	270.090.000  (E-No 156 843 520)	Fr. 14.--

04/2007

